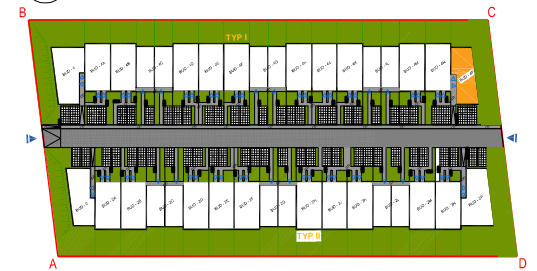


"BIURO SPRZEDAŻY"  
ul. Powstańców 33 lok.U14,  
05-091 Żąbki,  
604 771 746

PLAN SYTUACYJNY



Marki ul. Lwowska - TYP I

LOKAL

nr budynku  
**2 4P**  
nr lokalu

LICZBA POKOI	POW. UŻYTKOWA LOKALU	WYSOKOŚĆ (w stanie deweloperskim)
<b>4</b>	<b>87,63 m<sup>2</sup></b>	<b>272</b>

WYKAZ POW. POMIESZCZEŃ PARTERU

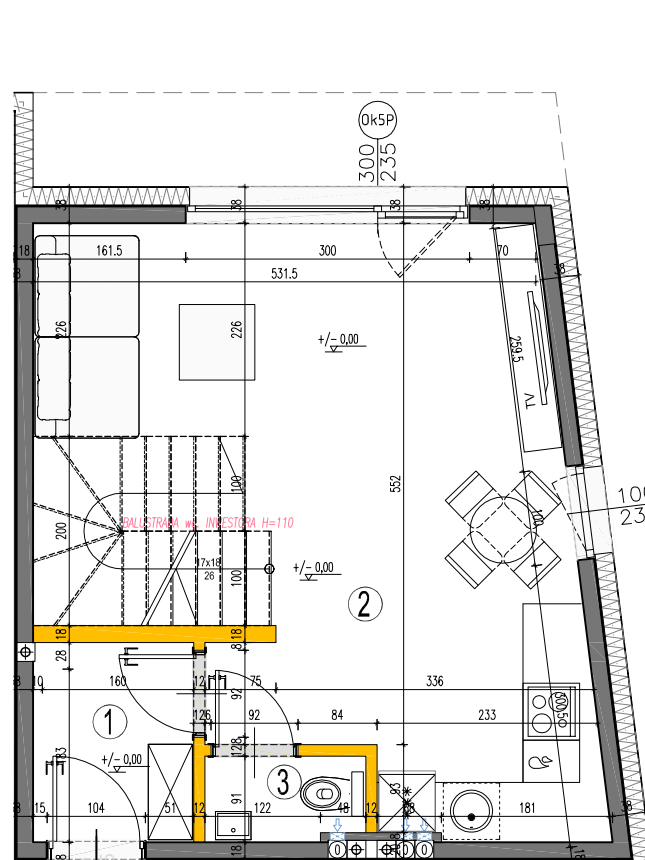
1 . PRZEDSIONEK	3,45 m <sup>2</sup>
2 . SALON + A.KUCHNNY	25,99 m <sup>2</sup>
3 . WC	1,40 m <sup>2</sup>

WYKAZ POW. POMIESZCZEŃ PIĘTRA

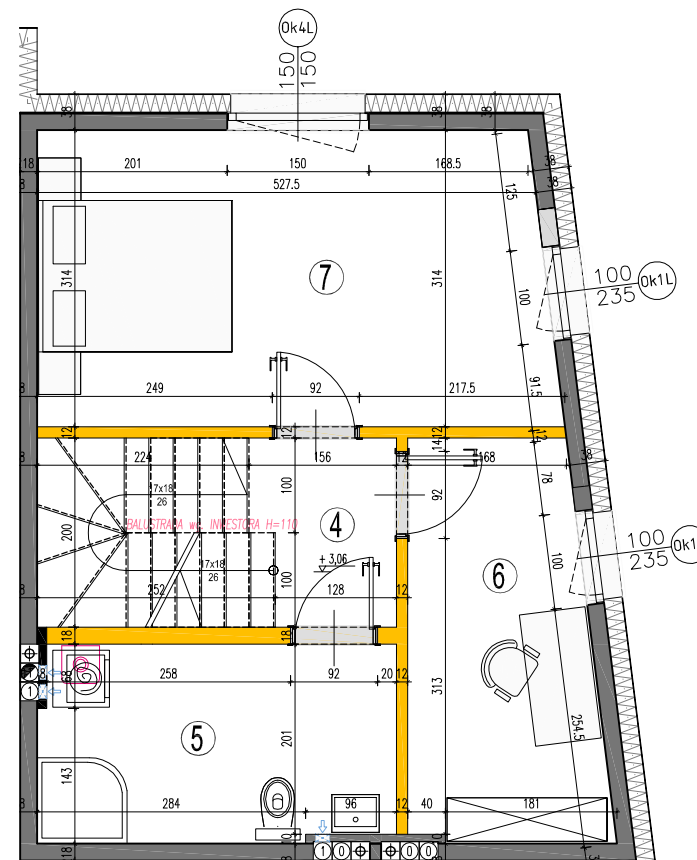
4 . KORYTARZ	2,78 m <sup>2</sup>
5 . ŁAZIENKA	7,64 m <sup>2</sup>
6 . GABINET	8,11 m <sup>2</sup>
7 . SYPIALNIA	16,64 m <sup>2</sup>

WYKAZ POW. POMIESZCZEŃ PODDASZA

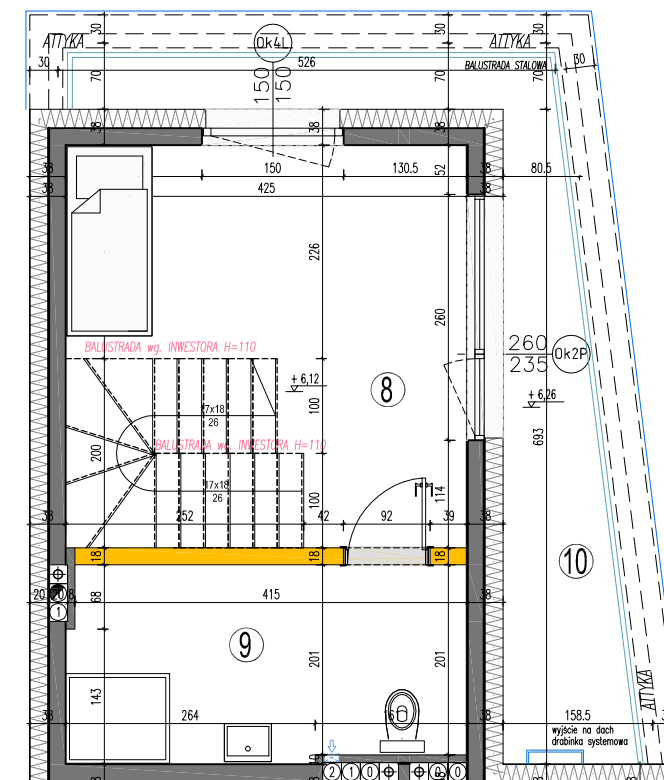
8 . SYPIALNIA	13,12 m <sup>2</sup>
9 . ŁAZIENKA	8,50 m <sup>2</sup>
10. TARAS	8,19 m <sup>2</sup>



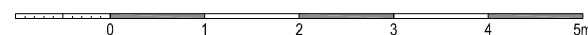
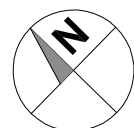
rzut parteru



rzut piętra I



rzut poddasza



LEGENDA OPISU OKNA: \*

Sm - szerokość w świetle muru  
Hm - wysokość

\* Szerokość i wysokości okien mogą ulec nieznacznym zmianom, w zależności od technologii okien.

Hp = wysokość parapetu od wykorzystanej podłogi

ściany nierozbieralne    ściany rozbieralne    pion kanalizacyjny - sanitarnej    pion wentylacyjny - kuchnia / łazienka    pion wentylacyjny - spaliny    nawiewnik okienny

Wysokość instalowania osprzętu elektrycznego:  
a) wyłączniki na wys. 1,2m  
b) gniazda wtykowe w kuchniach:  
- ogólnego przeznaczenia na wys. 1,2m  
- dla lodówek/pralki na wys. 1,2m  
- dla zmywarki na wys. 0,6m  
- dla instalacji wyciągowej 2,20m, kinklet 1,80m  
- puszka instalacyjna dla kuchni elektr. na wys. 0,6m  
c) grzejniki wtykowe w łazienkach na wys. 1,2m  
d) w pokojach i korytarzach na wys. 0,2m  
e) tablica mieszkaniowa na wys. 1,80m, tablica multimedialna z gniazdem na wys. 0,3m

KARTA KATALOGOWA JEST ZAŁĄCZNIKIEM DO UMOWY.

Powierzchnia liczona wg normy PN-ISO 9836:2015-12 w stanie wykończonym. Suma powierzchni wszystkich pomieszczeń = powierzchnia użytkowa lokalu. Wymiary podane są w stanie surowym. Wymiary i powierzchnie mogą ulec nieznacznym zmianom. Instalacje oraz urządzenia elektryczne, sanitarne i drzwi wewnętrzne nie stanowią wyposażenia lokalu. Przedstawiono przykładowe rozmieszczenie urządzeń sanitarnych i kuchennych. Podłoga pod posadzką wykonaną ze szlifity. Na warszwy wykończeniowe przewidziano 2cm. Zabrania się ingerencji w elementy nośne budynku oraz szachty instalacyjne.

**creative design**  
projekty architektoniczne • aranżacje wnętrz  
ul. Krokwi 28/14; 03-114 Warszawa  
tel/fax: (+48) 503 022 960; 698 623 373  
e-mail: info@a3cd.pl  
internet: www.a3cd.pl

LOKAL NR 2 SKŁADA SIĘ Z CZTERECH IZB,  
PRZEDSIONKA, WC, 2 ŁAZIENEK ORAZ  
KORYTARZA